

# Klebeanleitung

Du brauchst:

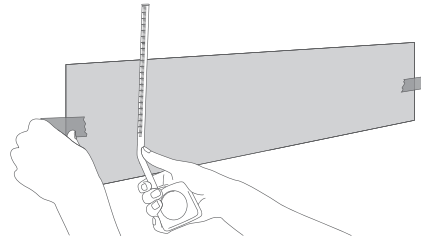
Reinigungsmittel (fettlösend), Masstab,  
Maler-Klebeband, Rakel (Plastikspachtel)



## 01

### Reinigen

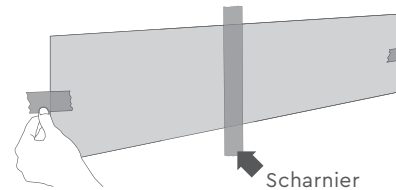
Die zu beklebende Fläche gut reinigen. Achte darauf, dass das Lösemittel vor der Verklebung vollständig verdunstet ist.



## 02

### Positionieren

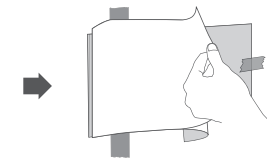
Das Bild wie gewünscht mit seitlichen Klebestreifen positionieren.



## 03

### Scharnier

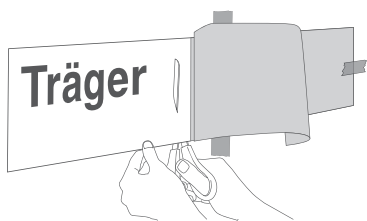
In der Mitte des Bildes einen vertikalen Klebestreifen als Scharnier anbringen. Auf einer Seite den Klebestreifen lösen und umklappen.



## 04

### Umklappen

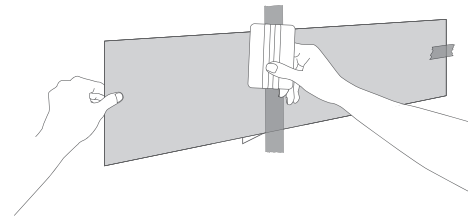
Die Folienhälfte zurückschlagen und das Trägerpapier bis zum Scharnier flach abziehen.



## 05

### Träger

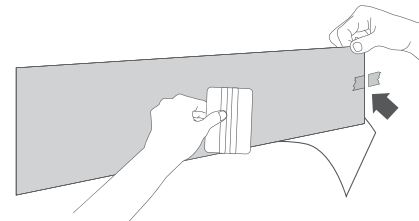
Das Trägerpapier mit einem sauberen Schnitt (Messer oder Schere) entlang dem Scharnier abschneiden.



## 06

### Anraken

Für die Verklebung die Folie zurückklappen und ohne Kontakt mit dem Untergrund flach gespannt halten. Nun von der Mitte aus, beim Scharnier beginnend, das Bild mit dem Rakel bahnenweise kräftig andrücken.



## 07

### Fertigstellen

Scharnier Klebeband lösen und den seitlichen Klebestreifen durchschneiden. Diesen als Passer benutzen. Das restliche Trägerpapier von der Folie lösen und mit dem Rakel fest andrücken.

### TIPP

Vorhandene Blasen und Luft einschüsse können mit dem Cutter aufgestochen und mit dem Rakel herausgestossen werden!